



PROJEKTbeschreibung

Das Pumpspeicherkraftwerk Obervermuntwerk II (OVW II) soll als Lieferant für Spitzen- und Regelenergie die Erfolgsgeschichte des Kopswerks II fortsetzen. Es wird das zweitgrößte Kraftwerk der Vorarlberger Illwerke AG. Ziel des Vorhabens ist die Bereitstellung von zusätzlicher Regelenergie und entsprechenden Kapazitäten für die Aufnahme von Strom zur Zwischenspeicherung. Das Projekt OVW II liegt über 1800 m Seehöhe im Silvretta Gebirge zwischen dem Vermunt- und dem Silvrettasee auf der Bielerhöhe.



3G AUFGABENBEREICHE

Örtliche Bauaufsicht für den Bereich Vortrieb, konstruktiven Betonbau Ober- und Untertage,



sowie diverse Injektionsmaßnahmen.

ZUSAMMENFASSUNG

PROJEKT:

OVW II umfasst die Errichtung eines Kavernenkraftwerkes mit folgenden wesentlichen Bauwerken:

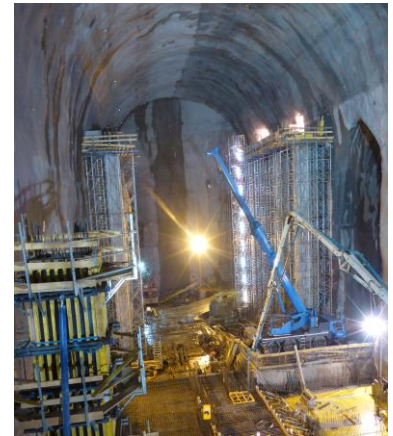
- Einlaufstollen (Anschluss an das bereits bestehende Einlaufbauwerk im Speicher Silvretta)
- Schützen- und Druckschacht
- Druckstollen und Anschluss (Rohrstollen) an das bestehende Obervermuntwerk inkl. Schieberkammer
- Verteilrohrleitung mit je zwei Pumpensteig- und Turbinenzulaufleitungen
- Wasserschloss mit vertikalem Steigschacht sowie unterer und oberer Kammer
- Zugangsstollen zum Druckstollen und zur Verteilrohrleitung
- Zugangsstollen zum Krafthaus
- Maschinenkaverne für zwei horizontal liegenden Maschinensätze
- Trafokaverne für Maschinentransformatoren, Netzkuppeltrafo und SF6-Schaltanlage
- Zugangsstollen Unterwasser, Unterwasserstollen mit Auslaufbauwerk im Speicher Vermunt, je zwei Pumpen-



- zulauf- und Turbinenzulaufstollen
- Diverse Stollen, Kabel- und Fluchtstollen mit Kühl- und Löschwasserbehälter, Schutterstollen, Versorgungsstollen
- Energietransportanlagen im Freigelände, Steilgelände und im Stollen verlegt

PROJEKTART:
Bauausführung

ORT:
Gaschurn – Partenen – Bielerhöhe, Silvretta (Montafon), Vorarlberg, Österreich



BEARBEITUNGSZEITRAUM:
2014 – 2018

AUFTRAGGEBER:
Vorarlberger Illwerke AG
Weidachstrasse 6
A-6900 Bregenz, Österreich